

Муниципальное бюджетное учреждение дополнительного образования
«Частоозерская школа искусств»

«СОГЛАСОВАНО»

Педагогическим советом

МБУ ДО «Частоозерская школа искусств»

Протокол № 21 от 24.02.2021 г.



«УТВЕРЖДАЮ»

Директор МБУ ДО

«Частоозерская школа искусств»

Тушинская Ю.С.

Приказ № 21 от 25.02.2021 г.

**Требования, предъявляемые к уровню творческих способностей и
физическим данным поступающих
в МБУ ДО «Частоозерская школа искусств»
для обучения по дополнительной предпрофессиональной
общеобразовательной программе
«Хоровое пение»**

Автор-составитель:

Юдина К. В., - преподаватель
по специальности «Хоровое пение»
МБУ ДО «Частоозерская школа искусств»

С.Частоозерье, 2021 год.

**Муниципальное бюджетное учреждение дополнительного образования
«Частоозерская школа искусств»**

«СОГЛАСОВАНО»

Педагогическим советом
МБУ ДО «Частоозерская школа искусств»
Протокол № 21 от 24.02.2021 г.

«УТВЕРЖДАЮ»

Директор МБУ ДО
«Частоозерская школа искусств»
_____ Гушинская Ю.С.
Приказ № 21 от 25.02.2021 г.

**Требования, предъявляемые к уровню творческих способностей и
физическим данным поступающих
в МБУДО «Частоозерская школа искусств»
для обучения по дополнительной предпрофессиональной
общеобразовательной программе
«Хоровое пение»**

Автор-составитель:
Юдина К. В., - преподаватель
по специальности «Хоровое пение»
МБУ ДО «Частоозерская школа искусств»

С.Частоозерье, 2021 год.

1. Общие положения

1.1. Настоящие требования разработаны на основании федеральных государственных требований к дополнительной предпрофессиональной общеобразовательной программе в области музыкального искусства «Хоровое пение», с целью выявления творческих способностей и (или) физических данных поступающих по процедуре отбора детей для обучения в МБУ ДО «Частоозерская школа искусств».

2. Форма отбора

2.1. Индивидуальный отбор на обучение по дополнительным предпрофессиональным общеобразовательным программам в области музыкального искусства «Хоровое пение» осуществляется в форме индивидуального прослушивания.

2.2. Требования направлены на:

- выявление потенциальных возможностей и природных способностей к занятиям;
- выявления у поступающих музыкального слуха, вокальных данных, музыкальной памяти, и ритмичности.

3. Предварительные прослушивания

Творческие задания для определения наличия музыкальных способностей			
слух	ритм	Музыкальная память	вокальные данные
Определить на слух, сколько сыграно звуков (один, два или больше).	Повторить 2-3 ритмических рисунка (средней сложности), хлопая в ладоши.	Повторить заданную мелодию или отдельные звуки.	Пропеть несложную попевку на различных звуковысотных уровнях в пределах ч 4, ч 5 или б 6.

4. Содержание творческих заданий для определения наличия музыкальных способностей

➤ Проверка вокальных данных:

1) Исполнить 1-2 самостоятельно подготовленных песен без аккомпанемента или под сопровождение (1-2 куплета).

➤ Проверка музыкальной памяти:

2) послушать и повторить голосом (пропеть) сыгранные педагогом несложные мелодии (последовательности звуков):

1 уровень - низкий

Ручеёк

А. Березняк
Сборник "Первые шаги"

Умеренно

Вот свы со - кой гор - ки ру - че - ёк сбе - га - ет.
Ма - лень - ку - ю лод - ку ве - тер под - го - ня - ет.

№1

Листопад

А. Березняк.
Сборник "Первые шаги"

Оживлённо

Ли - сто - пад! Ли - сто - пад! Ли - сть жёл - ты - е ле - тят.

№2

Солнышко

Детская песенка

Умеренно

Све - тит сол - ныш - ко к нам во - ко - шеч -

№3

2 уровень – средний

Я гуляю

русская народная песня

Не скоро

Я гу - ля - ю во дво - ре, ви - жу до - мик на го - ре.

№1

Три синички

Русская народная песня

Шутливо

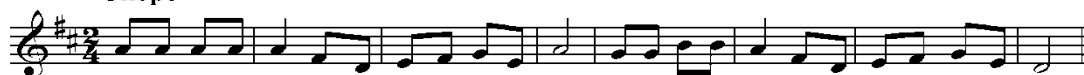
Три си - ни - чки тан - це - ва - ли, на лу - гу тра - ву по - мя - ли,
а ко - ро - ва: "Му, му, му! Э - ту трав - ку не возь - му!"

№2

Весёлая дудочка

М.Красев
детская песня

Скоро



Ду-ду, ду-ду, ду-доч-ка! Ду-ду, ду-ду - ду! За-иг-ра-ла ду-доч-ка взе-ле-ном са - ду.

№3

3 уровень – высокий

Мы на луг ходили

А.Филиппенко

Весело, подвижно



Мы на луг хо - ди-ли, хо-ро-вод во - ди-ли, вот так на лу-гу хо-ро-вод во - ди-ли

№1

Осенняя песенка

Д.Васильев-Буглай

Певуче, спокойно



Ми-но-ва-ло лс-то, о-сень на сту - пи-ла, на по-лях и ро-щах пу-сто и у - ны-ло

№2

Маки, маковички

русская народная песня

Оживлённо



Ма - ки, ма - ки, ма - ко - воч - ки, зо - ло - ты - е го - ло - воч - ки,

5



ста - нем - те мы так, _____ спро - сим - те про мак

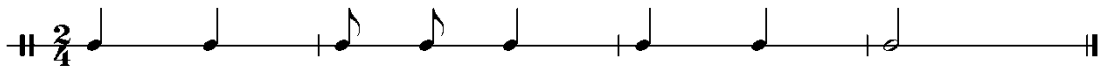
№3

➤ Проверка чувства ритма:

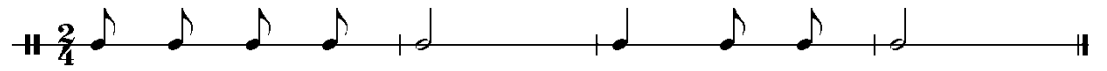
3) запомнить и повторить ритмические фигуры предложенные преподавателем (прохлопать в ладоши, простучать карандашом);

1 уровень - низкий

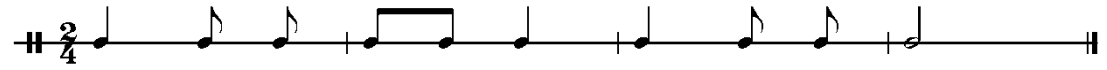
№1



№2



№3

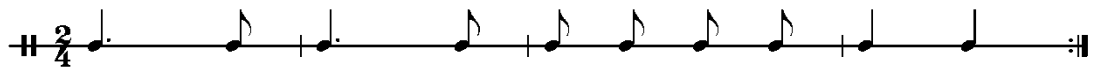


ХЛОП
ТОП



2 уровень – средний

№1



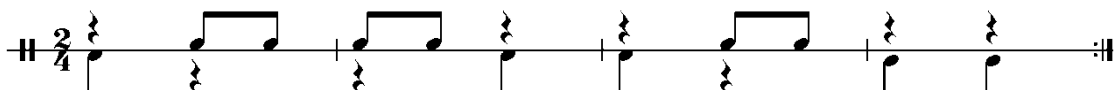
№2



№3

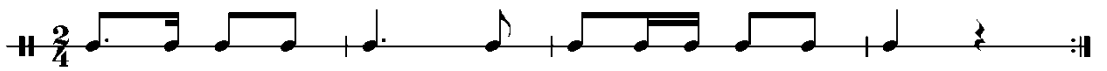


Хлоп/ топ



3 уровень – высокий

№1



№2



№3



хлоп/топ



➤ Анализ гармонического слуха

(определение на слух количества одновременно сыгранных звуков)

1. Один звук – в первой, второй и малой октавах

2. Два звука – интервалы от примы до октавы

3. Много звуков:

а) трехзвучные аккорды (B_3^5 , M_4^6 , $UM_3^5 \dots$)

в) четырехзвучные аккорды (D_7 , D_2 , $M VII_7 \dots$)

Мелодические обороты

1. Поступенное движение мелодии вверх и вниз



2. Движение мелодии по трезвучию вверх и вниз



3. Опевание устойчивых ступеней лада

опевание I ступени



опевание III ступени

опевание V ступени



4. Скачки в мелодии



5. Система оценок при отборе

5.1. Оценки выставляются по 5-балльной системе, дифференцированно по каждому разделу проверки данных (слух, вокальные данные, ритм и память). Суммарное

количество полученных оценок соответствует количеству набранных при отборе баллов. Максимально возможное количество баллов – 20.

Критерии оценивания музыкальных способностей	Оценки			
	5 (отлично)	4 (хорошо)	3 (удовлетворительно)	2 (неудовлетворительно)
слух	1. Мелодический слух: пение песни в характере. Точное, выразительное воспроизведение мелодии и ритма. Ладотональная устойчивость. 2. Гармонический слух: определить, сколько звуков слышно одновременно – 1, 2, много.	1. При пении песни допущены 2 ошибки. 2. При анализе допущены 2-3 ошибки.	1. При пении песни допущены 3 и более ошибок. 2. При анализе допущены 4-5 и более ошибок.	1. Отсутствие правильного интонирования, неритмичное, невыразительное исполнение песни. 2. При анализе ребёнок не определил количество звуков.
ритм	Точное повторение ритма в заданном темпе и метре.	Достаточно точное повторение ритма в заданном темпе и метре (допущены 2-3 ошибки).	Ошибки в ритме (4 и более ошибок) и невыдержанный темп.	Неверное воспроизведение всей ритмической последовательности. Несоответствие заданному темпу и метру.
память	Умение правильно запомнить предложенное задание и точно его выполнить.	Затруднение запоминания предложенных заданий с первого раза (запоминание текста с двумя ошибками).	Запоминание с 4 и более ошибками предложенных заданий.	Невозможность запоминания музыкального материала.
вокальные данные	Чистое интонирование мелодии, яркие тембровые краски голоса, диапазон в пределах октавы, правильное произношение речевых звуков.	Чистое интонирование мелодии, тембровые краски голоса, диапазон меньше октавы, правильное произношение речевых звуков.	Проблемное интонирование мелодии, тусклые тембровые краски голоса, диапазон в пределах квинты, нечеткое произношение отдельных речевых звуков.	Неспособность воспроизвести голосом отдельные музыкальные звуки, нечеткое произношение речевых звуков.

6. Особенности проведения процедуры отбора поступающих с ограниченными возможностями здоровья.

6.1. Дети (поступающие) с ограниченными возможностями здоровья проходят отбор по дополнительной предпрофессиональной образовательной программе в области музыкального искусства «Духовые и ударные инструменты» с учетом особенностей их психофизического развития, их индивидуальных возможностей и состояния здоровья.

Дети с ограниченными возможностями здоровья сдают вступительные испытания, с целью выявления определенных творческих способностей в области искусства, в составе и порядке, определенном настоящими Правилами приема и отбора.

Процедура отбора проводится в индивидуальном порядке, допускается присутствие родителей.

